

出荷後キャンセル料金の適用範囲拡大 実施要領

生コン出荷後のキャンセル料金は、全く荷卸しせずに持帰った生コンクリートを対象としておりましたが、2025年4月1日より一部荷卸し後の残った生コンクリートを持帰った場合も有償とさせていただくことになりました。

【1】出荷後キャンセル料金

適用期間	一台全数量キャンセル	一部荷卸し後キャンセル
2025年3月31日まで	10,000円/m ³	—
2025年4月1日より	10,000円/m ³	10,000円/m ³

【2】出荷後キャンセル発生時の流れ

- ① 一部荷卸し後キャンセルが発生した場合、該当運転手は「一部荷卸し後の残数量確認シート」を参考に残数量を確認します。
- ② 運転手は、「レディーミクストコンクリート納入書及び受領書」の裏面右下隅に「キャンセルシール」を貼付し、残数量の1m³未満を切り捨てた請求対象数量を報告します。
- ③ **ポンプ受けがある場合は、ポンプ受けをする前に確認してください。**
- ④ 運転手は、現場担当者様に「レディーミクストコンクリート納入書及び受領書」を提示し、残数量と請求対象数量を報告します。
- ⑤ 請求対象数量を承認していただいた証として、現場担当者様には「レディーミクストコンクリート納入書及び受領書」に貼付した「キャンセルシール」にサインを頂くこととなります。

現場担当者様のご不在の場合は、代わりのご担当者様にサインを頂きます。

※ 代わりのご担当者様とは、現場担当者様からサインを委託された方です。

- ⑥ 当日の状況により、「キャンセルシール」へのサインを頂けなかった場合、工場は販売店様に速やかにキャンセルの発生を報告します。販売店様は現場担当者様へのご報告をお願いします。

※ キャンセルの対象となった受領書は、翌営業日に販売店様宛にFAX若しくはメールにて送信致します。

※ なお次の場合は事後報告となります。

- ・現場担当者様、代わりのご担当者様のご不在の場合
- ・製造後、現場に到着する前にキャンセルとなった場合

【3】試行期間の導入について

2025年3月1日～3月31日までを「一部荷卸し後キャンセル」の試行期間とします。

試行期間中は、キャンセル料金を頂きませんが、「レディーミクストコンクリート納入書及び受領書」に「キャンセルシール」を貼付させていただきますので、本施行同様の対応をお願いいたします。

出荷後キャンセルシール 記入例


1 全く荷卸しを行わないキャンセルの場合

「キャンセルシール」の「全」を○で囲みます。
現場担当者様は署名欄にサインをお願いします。

横須賀地区生コンクリート協同組合

キャンセル

全・4・3・2・1

署名： 

2 一部荷卸し後のキャンセルの場合


確認した残数量の1 m³未満を切り捨てた請求対象数量を○で囲みます。

(1) 残数量が3.8 m³の場合

横須賀地区生コンクリート協同組合

キャンセル

全・4・3・2・1

署名： 


0.8 m³を切り捨て請求対象数量は3.0 m³となります。

(2) 残数量が1.5 m³の場合

横須賀地区生コンクリート協同組合

キャンセル

全・4・3・2・1

署名： 

0.5 m³を切り捨て請求対象数量は1.0 m³となります。

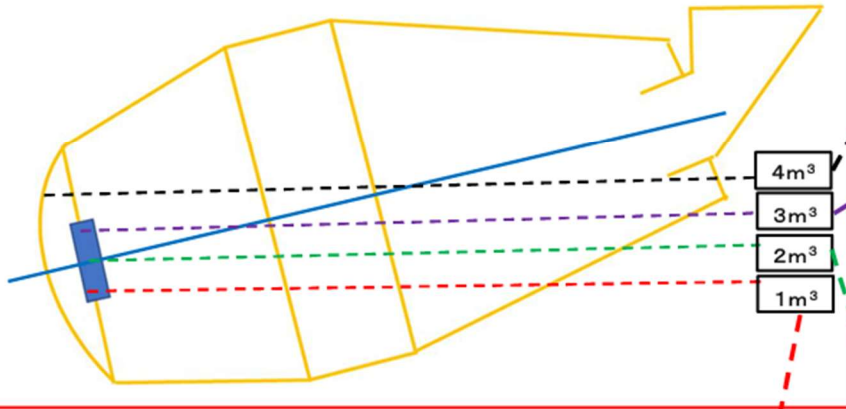
(3) 残数量が0.8 m³の場合

1 m³未満はキャンセル料金が発生しないため「シール」は貼付しません。

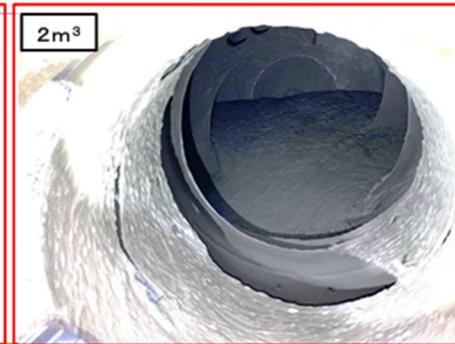
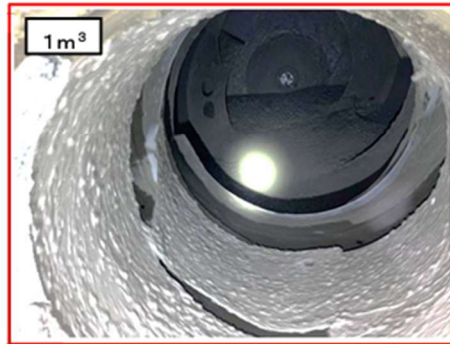
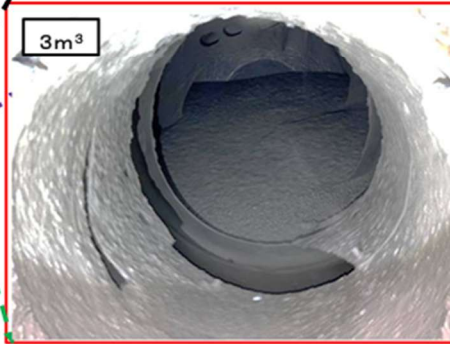
10トン車用

一部荷卸し後の残数量確認シート

大型車(10T)



イメージ図



運転手さんへ

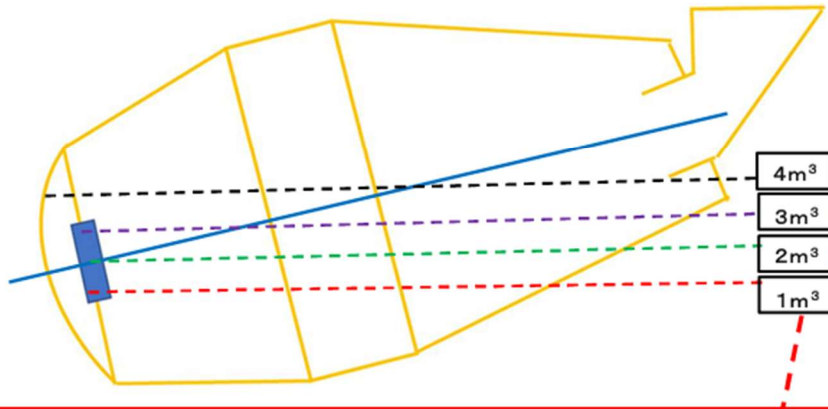
1. 現場監督に、この確認シートを見せて残数量確認の際に使ってください。
2. 残量は、「キャンセルシール」の全量、4、3、2、1の中から選んで○で囲んでください。
3. 1m³未満は切り捨てた数量を選んでください。
4. 1m³より少ない場合は、「キャンセルシール」は貼らないでください。
5. 数量確認は、生コン荷卸し終了時点に行ってください。
※現場を出る直前ではありません。

空ドラムの状態

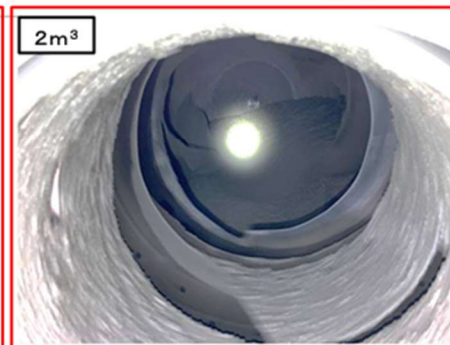
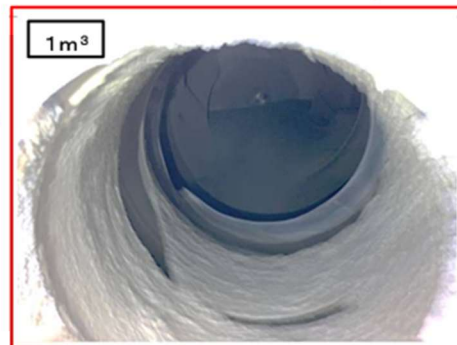
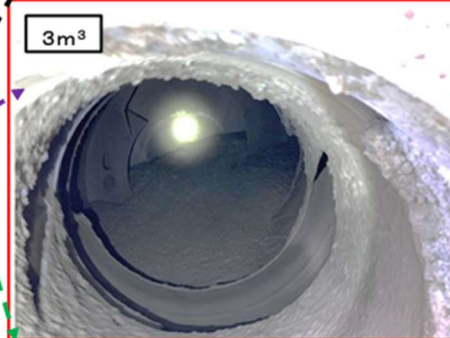
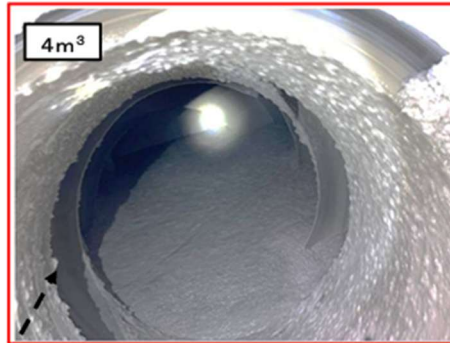
11トン車用

一部荷卸し後の残数量確認シート

大型車(11T)



イメージ図



運転手さんへ

1. 現場監督に、この確認シートを見せて残数量確認の際に使ってください。
2. 残量は、「キャンセルシール」の全量、4、3、2、1の中から選んで○で囲んでください。
3. 1m³未満は切り捨てた数量を選んでください。
4. 1m³より少ない場合は、「キャンセルシール」は貼らないでください。
5. 数量確認は、生コン荷卸し終了時点に行ってください。
※現場を出る直前ではありません。

空ドラムの状態

